



**ÊTRE MEMBRE
A SES AVANTAGES**
7^e RAPPORT ANNUEL

MESSAGE DE LA PRÉSIDENTE

C'est avec plaisir que je vous présente une brève revue de l'année 2015 pour la Caisse Desjardins de Vaudreuil-Soulanges.

DES RÉSULTATS QUI NOUS ENCOURAGENT À POURSUIVRE NOS EFFORTS

En 2015, notre Caisse a enregistré des excédents d'exploitation de 6 183 000 \$. Ces résultats témoignent de l'engagement des membres envers notre coopérative de services financiers. Ils reflètent également la saine gestion des affaires de la Caisse. Cette performance nous encourage à poursuivre nos efforts pour vous offrir des services et des solutions répondant toujours mieux à vos attentes.

Pour continuer à vous garantir la meilleure expérience comme membre de la Caisse, nous misons sur des produits novateurs et sur la qualité de notre prestation de services. Nous nous appuyons sur l'expertise de tous nos employés et sur celle de l'ensemble des spécialistes que l'on retrouve au sein du Mouvement Desjardins. Ce dernier est d'ailleurs l'un des *Employeurs de choix au Canada* selon Aon Hewitt et l'un des *100 meilleurs employeurs au Canada* selon Mediacorp.

En utilisant régulièrement les produits et services de notre Caisse, vous contribuez à sa bonne santé financière. Vous lui donnez les moyens de réaliser son plein potentiel et de déployer une offre de service dont tous les membres et notre collectivité peuvent bénéficier.

UNE GESTION SAINTE ET PRUDENTE DE NOS EXCÉDENTS

Le Mouvement Desjardins est considéré par l'Autorité des marchés financiers comme une « institution financière d'importance systémique » au Québec. Ce qui veut dire que la solidité financière de Desjardins est essentielle à la stabilité financière et à la croissance économique de la province. Ce statut accroît les exigences réglementaires que les Caisses Desjardins doivent respecter, notamment en matière de capitalisation. Ainsi, notre Caisse doit gérer d'une façon saine et prudente la répartition de ses excédents.

Mais une solide base de capital ne fait pas que satisfaire les autorités réglementaires. Elle est aussi l'assise qui permet la croissance de nos activités. Elle soutient également notre capacité à vous offrir, pour les années et les décennies à venir, des produits et services concurrentiels et toujours mieux adaptés à vos besoins.

ÊTRE MEMBRE A SES AVANTAGES

Nous avons lancé voilà un peu plus d'un an les Avantages membre Desjardins. Il s'agit de privilèges exclusifs qui vous sont réservés en tant que membre Desjardins. Des rabais ou des bonifications sont offerts sur plusieurs produits et services. Par exemple, les membres détenteurs de certaines cartes Visa Desjardins qui acquittent toujours le paiement minimum dû, reçoivent 20 % de BONIDOLLARS additionnels.

Ajoutons à cela des offres et rabais exclusifs chez de nombreux marchands, des outils et des applications pratiques ainsi que divers services d'assistance. Pour découvrir tous les avantages auxquels vous avez droit, visitez régulièrement le desjardins.com/avantages.

Vous avez par ailleurs accès à un grand nombre d'outils et de conseils dans la section Coopmoi de desjardins.com. Parmi les nouveautés de 2015, je souligne le lancement du site Internet de la Caisse scolaire. Les enseignants et les parents y trouvent de l'information et des activités éducatives qui favorisent l'acquisition de notions financières de base chez les jeunes du primaire, tout en les aidant à développer de bons réflexes en matière d'épargne et de consommation.

L'éducation étant au cœur de la mission de la Caisse, nous sommes fiers de contribuer à la Fondation Desjardins. En 2015, notre Fondation a distribué plus de 1,6 million de dollars en bourses d'études et en appui à différentes initiatives encourageant la réussite éducative de nos jeunes.

Sur le plan régional, dans Vaudreuil-Soulanges, la Caisse a contribué au soutien de la communauté étudiante par le biais de la Caisse étudiante de l'école secondaire du Chêne-Bleu et lors de plusieurs événements notamment le Concours de bourses étudiantes, le programme Desjardins Jeunes au travail et « Nous sommes Vaudreuil-Soulanges ». De plus, Desjardins Vaudreuil-Soulanges a assisté financièrement les fondations vouées à la cause étudiante, dont la Fondation de l'école secondaire Soulanges et la Fondation de la Cité-des-Jeunes. Conséquemment, en 2015, la Caisse Desjardins de Vaudreuil-Soulanges a injecté une somme totalisant 175 000 \$ auprès des élèves des écoles primaires et secondaires et des étudiants de niveau postsecondaire.

En 2015, la Caisse a redistribué près de 700 000 \$ à des organismes et partenaires de notre milieu, leur permettant ainsi de réaliser des projets stimulants. Quelques-uns de ces projets sont d'ailleurs présentés dans ce rapport. Nous pouvons tous être fiers de contribuer ensemble au dynamisme de notre collectivité. Faire affaire avec une coopérative de services financiers, c'est aussi faire une différence dans le milieu.

MESSAGE DE LA PRÉSIDENTE (SUITE)

REMERCIEMENTS

Je suis très fière de ces réalisations. Je veux exprimer toute mon appréciation à mes collègues dirigeants du conseil d'administration et du conseil de surveillance. Merci d'avoir autant à cœur le mieux-être de nos membres et la saine gestion de notre coopérative.

Je remercie notre directeur général, M. Sylvain Bélisle, pour son engagement de tous les instants et sa grande rigueur dans la gestion des affaires de la Caisse. Je salue également le dévouement de tous les employés qui travaillent à rendre votre expérience de membre entièrement satisfaisante.

Et à nos 50 685 membres, merci de faire confiance à votre Caisse. Tous ensemble, nous allons continuer à coopérer pour créer l'avenir!

En terminant, je salue tout le travail accompli par la présidente sortante du Mouvement Desjardins, M^{me} Monique F. Leroux. Au cours des huit dernières années sous son leadership, Desjardins a connu une croissance remarquable. Il a accueilli près de deux millions de nouveaux membres et clients dans l'ensemble du Canada. Notre Mouvement a aussi innové et accru sa solidité financière.

M^{me} Leroux a également travaillé à mettre en valeur la nature coopérative du Mouvement Desjardins et à promouvoir le modèle coopératif. Elle a encouragé les efforts visant à ce que les dirigeants élus soient encore plus représentatifs de tous les membres, hommes, femmes et jeunes. Desjardins a aussi affirmé son leadership au sein du monde coopératif québécois, canadien et international.

Le 19 mars dernier, un collège électoral formé de 256 représentants des Caisses Desjardins du Québec et de l'Ontario a élu M. Guy Cormier qui assumera la présidence du Mouvement Desjardins pour les quatre prochaines années. Je lui souhaite le meilleur des succès dans la réalisation de son mandat et l'assurance de mon entière collaboration.

Pauline Thauvette-Leroux

Présidente du conseil d'administration



MESSAGE DU DIRECTEUR GÉNÉRAL

En 2015, votre Caisse a poursuivi sa mission de répondre à l'ensemble de vos besoins financiers tout en contribuant au mieux-être économique et social de notre collectivité.

Voici les résultats financiers de la Caisse Desjardins de Vaudreuil-Soulanges et de la quote-part du revenu des activités dans les filiales du Mouvement Desjardins, au 31 décembre 2015. Ces résultats sont intimement liés à la confiance que vous nous témoignez, et nous vous en sommes reconnaissants. C'est grâce à cette fidélité de la part de nos 50 685 membres que nous pouvons tous profiter des avantages de la coopération et poursuivre notre développement.

VOLUME D'AFFAIRES SOUS GESTION

Évolution du volume d'affaires (M\$)

	2013	2014	2015
Épargne et placements*	1 655,8	1 847,1	1 825,8
Financement*	1 349,8	1 475,5	1 495,3
Volume d'affaires	3 005,6	3 322,6	3 321,1

* Total bilan et composantes Desjardins (hors bilan)

Avec un volume d'affaires sous gestion de 3 321 065 000 \$, en baisse de 0,05 % par rapport à 2014, la Caisse vise à améliorer sa position dans son marché. Grâce à son appartenance au Mouvement Desjardins et à sa participation dans ses filiales, la Caisse est en mesure d'offrir à ses membres une gamme complète de produits et de services financiers qui répondent à la diversité grandissante de leurs besoins.

BILAN

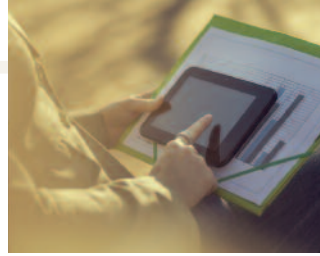
Évolution des éléments du bilan (M\$)

	2011	2012	2013	2014	2015	Variation (%) 2014-15
Actif	1 368,0	1 458,9	1 483,7	1 538,4	1 621,8	5,4
Passif	1 260,0	1 348,6	1 362,8	1 411,0	1 483,9	5,2
Avoir	108,0	110,3	120,9	127,4	137,9	8,2

L'actif de votre coopérative financière s'établit à 1 621 780 000 \$, une hausse de 5,4 % par rapport à 2014. Le passif de la Caisse est de 1 483 872 000 \$, affichant une croissance de 5,2 %. Les emprunts de votre Caisse ont diminué de 2,2 % et se chiffrent maintenant à 280 835 000 \$.

Au 31 décembre 2015, l'avoir de votre coopérative a connu une bonne hausse, passant à 137 908 000 \$, soit une croissance de 8,2 %. Outre le capital social, l'avoir est constitué, entre autres, des excédents à répartir de 5 577 000 \$, du cumul des autres éléments du résultat global de 2 382 000 \$ et des réserves de 120 268 000 \$.

Les fonds de la réserve de stabilisation sont de l'ordre de 2 587 000 \$ et le montant de la réserve pour ristournes éventuelles représente 4 200 000 \$. Votre Caisse a également accumulé 861 000 \$ dans le Fonds d'aide au développement du milieu. Les fonds propres de la Caisse sont quant à eux à un niveau conforme en regard de la norme sur la suffisance des fonds propres des Caisses, telle qu'établie par la Fédération.



ÉTAT DU RÉSULTAT

Évolution des éléments de l'état du résultat (M\$)

	2014	2015	Variation (%)
Revenu d'intérêts	46,6	46,1	(1,0)
Frais d'intérêts	18,6	17,2	(8,0)
Revenu net d'intérêts	27,9	29,0	3,6
Charge liée à la provision pour pertes sur prêts	0,4	1,1	201,3
Autres revenus	11,9	12,4	3,5
Autres frais	34,0	34,0	0,1
Excédents d'exploitation*	5,5	6,2	12,0
Ristournes**	1,0	1,0	(0,7)

* Les excédents d'exploitation incluent la dépense reliée au Fonds d'aide au développement du milieu.

** Montant de la ristourne apparaissant à l'état du résultat.

Au cours du dernier exercice, votre Caisse a réalisé des excédents d'exploitation de 6 183 000 \$, en hausse de 12,0 % par rapport à l'année précédente.

Les revenus d'intérêts totalisent 46 116 000 \$, une diminution de 1,0 % par rapport à l'an passé. Les frais d'intérêts ont quant à eux diminué de 8,0 %, pour se situer à 17 151 000 \$. La provision réalisée pour les pertes sur prêts a été de 1 124 000 \$, soit 0,08 % de l'ensemble du portefeuille de prêts consentis à nos membres particuliers et entreprises.

Évolution du revenu et des frais d'intérêts (M\$)

	2011	2012	2013	2014	2015	Variation (%) 2014-15
Revenu d'intérêts	50,3	49,3	47,5	46,6	46,1	(1,0)
Frais d'intérêts	20,6	20,1	19,4	18,6	17,2	(8,0)

Quant aux autres revenus, ils totalisent 12 365 000 \$, en hausse de 3,5 % par rapport à l'année dernière. Les autres frais sont demeurés au même niveau dans l'ensemble, avec une variation de 0,1 % pour atteindre 34 023 000 \$.

Au terme de l'année 2015, la Caisse a généré des excédents avant ristournes de 13 452 000 \$, une hausse de 11,6 % par rapport à l'année précédente. Cette année, nous proposons le versement d'une ristourne de 1 000 000 \$ et le versement d'une somme de 200 000 \$ au Fonds d'aide au développement du milieu, une forme de ristourne collective. La répartition retenue s'appuie sur l'importance de l'équilibre entre le partage des excédents, la croissance et la capitalisation. C'est en maintenant le juste équilibre entre les règles et les lois du marché financier, d'une part, et les besoins de nos membres, d'autre part, que nous sommes en mesure d'assurer le développement de notre Caisse et sa pérennité.

UNE EXPERTISE TOUJOURS AVANTAGEUSE

Au-delà de ses résultats, la force de la Caisse repose sur son équipe de 190 employés. Ces personnes, compétentes et dévouées, s'assurent que les services de votre institution financière soient toujours avantageux pour nos membres et en lien avec leurs besoins.

Je tiens également à souligner l'apport précieux des membres dirigeants élus. La proximité de notre coopérative avec ses membres ainsi que son rayonnement sont attribuables à leur engagement envers la mission sociale et démocratique de la Caisse. Ensemble, nous coopérons tous à créer une Caisse avantageuse pour tous ses membres et pour le dynamisme de sa collectivité!

Sylvain Bélisle
Directeur général

FONDS DE PARTICIPATION

Les placements que les Caisses détiennent dans les fonds de participation permettent à la Fédération des Caisses Desjardins du Québec de coordonner les investissements dans les filiales du Mouvement Desjardins et les investissements régionaux.

Par leurs activités, ces filiales permettent aux Caisses d'étendre leur action en offrant un éventail complet de produits et de services financiers aux personnes, aux groupes de personnes et aux entreprises.

Le tableau ci-après présente, pour la Caisse, sa participation dans chacun des fonds de participation ainsi que le rendement réalisé sur ce placement en fin d'exercice.

	Parts détenues au 31 décembre 2015	Rendement moyen
Fonds provinciaux		
Caisse centrale Desjardins (CCD)	32 657 897 \$	6,84 %
Société de Services des caisses Desjardins (SER)	(693) \$	— %
Desjardins Capital de risque (INV)	412 319 \$	17,91 %
Desjardins Société financière (FINSA)	45 805 431 \$	13,20 %



RAPPORT DU CONSEIL DE SURVEILLANCE

Le conseil de surveillance veille à ce que la Caisse s'assure de ses responsabilités en matière d'éthique, de déontologie et de coopération. Il exerce ses fonctions dans un esprit de collaboration avec le conseil d'administration et la direction générale. À cet effet, il peut formuler des recommandations, suggérer des améliorations aux pratiques existantes ou proposer de nouvelles initiatives.

SURVEILLANCE DES DIMENSIONS ÉTHIQUE ET DÉONTOLOGIQUE

Chaque année, les dirigeants et les employés de la Caisse renouvellent leur engagement à respecter le Code de déontologie Desjardins. Ce code précise les comportements attendus et ceux jugés non acceptables dans le cours normal de leurs activités professionnelles.

Sur le plan éthique, le conseil de surveillance s'est assuré que la Caisse, les dirigeants et les employés ont pris en compte les valeurs et les principes du Code pour guider leur conduite, leurs décisions et leurs actions. Le Code prévoit également que le conseil de surveillance fasse rapport de ses activités et commente ses observations relatives aux éléments suivants.

1. Les situations de conflit d'intérêts

Plusieurs règles du Code visent à couvrir différentes situations où l'intérêt personnel du dirigeant, de l'employé, du gestionnaire ou d'une autre personne peut entrer en conflit avec l'intérêt de la Caisse. Le conseil de surveillance déclare qu'aucune situation de conflits d'intérêts n'a été constatée.

2. Les dépôts et les prêts aux personnes intéressées

La Caisse ne peut accorder aux personnes intéressées, c'est-à-dire un dirigeant de la Caisse ou de la Fédération et leurs personnes liées, des conditions plus avantageuses lorsqu'elle accepte un dépôt ou consent du crédit que celles qu'elle consent dans le cours normal de ses activités.

Au cours de la dernière année, le conseil de surveillance n'a constaté aucune dérogation à la règle déontologique relative aux dépôts acceptés par la Caisse et provenant d'une personne intéressée et aux règles déontologiques relatives au crédit consenti aux personnes intéressées ainsi qu'au traitement des situations d'irrégularité relatives à un tel crédit. Notez que les prêts accordés par la Caisse aux personnes intéressées totalisent 766 259 \$ pour l'exercice écoulé.

3. L'octroi de contrats à des personnes visées par le Code

La Caisse peut conclure un contrat avec des personnes visées par le Code, (les personnes intéressées, les employés de la Caisse et les gestionnaires des centres et leurs personnes liées) en respectant les conditions énoncées au Code de déontologie. À ce titre, la Caisse n'a octroyé aucun contrat aux personnes visées par le Code de déontologie Desjardins.

SURVEILLANCE DE LA DIMENSION COOPÉRATIVE

Sur le plan de la surveillance de la dimension coopérative, les activités du conseil ont porté sur les activités et les décisions rendues mensuellement au sein du comité Relations avec le milieu par l'entremise du compte rendu. Nous devons constater combien l'apport financier de la Caisse Desjardins de Vaudreuil-Soulanges est omniprésent sur notre territoire composé de 23 municipalités qui comptent à elles seules une diversité associative inspirante et éloquente qui évolue à l'image d'une région en développement.

Outre notre collaboration financière, la présence humaine dans le milieu constitue la pierre angulaire qui permet de favoriser une proximité permettant de saisir le pouls de la réalité sociale et communautaire existante. Ainsi, la Caisse Desjardins de Vaudreuil-Soulanges répond aux besoins financiers tout en portant un intérêt humain avec la participation de nos dirigeants, nos gestionnaires et nos employés à de nombreux événements et activités misent de l'avant par nos organismes et instances « membres Desjardins ». Compte tenu de ce qui précède, les dispositions s'avèrent réelles et servent à consolider nos actions et nos gestes en favorisant ce qui suit :

- la participation des membres à la vie associative, notamment les mécanismes mis en place par la Caisse pour informer, écouter et consulter ses membres;
- les activités et les moyens offerts aux membres pour les accompagner dans leur gestion financière;
- le respect des droits et des intérêts des membres, principalement lors de l'accueil des nouveaux membres;
- les stratégies mises en place par la Caisse pour améliorer la satisfaction des membres et répondre à leurs besoins;
- le soutien de la Caisse au développement du milieu, notamment par l'utilisation du Fonds d'aide au développement du milieu, et l'octroi de dons et commandites.

Le conseil de surveillance est satisfait des travaux relatifs à ces sujets.

Je profite de l'occasion pour remercier les membres du conseil pour leur engagement, ainsi que la direction générale pour son soutien dans la réalisation de notre mandat.

Frédéric Farmer

Président du conseil de surveillance

ENGAGEMENT DE LA FÉDÉRATION AU BÉNÉFICE DES DÉTENTEURS DE PARTS PERMANENTES

À la demande de l'Autorité des marchés financiers, la Fédération des Caisses Desjardins du Québec a garanti en faveur des porteurs de parts permanentes émises par une Caisse Desjardins du Québec, le paiement de certaines sommes dans l'éventualité d'un dommage relié au contenu des états financiers annuels combinés audités et du rapport de gestion annuel du Mouvement des Caisses Desjardins, mis à leur disposition sur le site Internet www.sedar.com. Cet engagement de la Fédération est sujet à certaines conditions. Les détenteurs de parts permanentes peuvent obtenir des détails sur cet engagement en s'adressant à la Caisse.



BILAN DE LA DISTINCTION COOPÉRATIVE



UN JEUDI AVANTAGEUX
Une journée qui a raffermi les liens entre les employés et les dirigeants de la Caisse avec les membres, tout en les sensibilisant sur le programme Avantages membre Desjardins.

En 2015, la Caisse Desjardins de Vaudreuil-Soulanges s'est engagée dans son milieu en aidant des organismes « Membres Desjardins » à réaliser des activités dédiées à la collectivité vaudreuil-soulangeoise. C'est, entre autres, par le biais du comité Relations avec le milieu que la Caisse fut à l'écoute des demandes de dons et de commandites issues d'une communauté engagée et soucieuse d'améliorer la qualité de vie des citoyennes et des citoyens de la région. Dans notre calendrier annuel, plusieurs de nos interventions furent bonifiées par la présence de dirigeants et d'employés de la Caisse à une foule d'activités locales et régionales. Ces implications ponctuelles ont assuré le développement et le maintien d'une relation fructueuse avec nos membres particuliers et de la communauté d'affaires.

ÊTRE MEMBRE A SES AVANTAGES

À titre de membre, votre relation d'affaires avec votre Caisse vous permet non seulement de bénéficier d'avantages exclusifs, mais aussi de contribuer à en créer pour votre milieu de vie. Participation aux décisions de votre Caisse, ristourne, outils et applications pratiques, offres exclusives et privilèges, autant d'avantages concrets qui peuvent faire une différence dans votre quotidien.

Votre Caisse a mis en œuvre des projets porteurs liés aux Avantages membre Desjardins. Parmi ces projets, mentionnons le Jeudi Avantageux réalisé au bénéfice de nos membres à travers les douze centres de services de la Caisse, la réduction appliquée à l'achat des ouvrages de la collection de Cyprienne au musée régional de Vaudreuil-Soulanges, la commandite du comité interculturel de Pincourt, sans oublier le stage humanitaire à Haïti effectué par des jeunes de l'école secondaire du Chêne-bleu. Pour en savoir plus et profiter pleinement des Avantages membre offerts aux entreprises, visitez desjardins.com/avantages.

ÊTRE MEMBRE, C'EST CONTRIBUER AU DÉVELOPPEMENT DE VOTRE MILIEU

En 2015, grâce au Fonds d'aide au développement du milieu, avec votre Caisse, vous avez retourné 517 000 \$ dans votre communauté en appuyant des projets tels que le Concours de bourses étudiantes où 50 étudiants de niveau post-secondaire ont remporté des bourses de 500 \$ à 5000 \$, l'activité Reconnaissance à 20 OBNL de Vaudreuil-Soulanges, le programme Desjardins Jeunes au travail réalisé en étroite collaboration avec le Carrefour jeunesse-emploi Vaudreuil-Soulanges. Par ailleurs, votre Caisse a aussi choisi d'être partenaire de plusieurs organisations d'affaires de la région : le CLD Vaudreuil-Soulanges, la Chambre de commerce et d'industrie de Vaudreuil-Soulanges, Réseaux Emploi Entrepreneurship ainsi que les associations locales de gens d'affaires.

Votre Caisse a également contribué en dons et commandites à certains projets et initiatives, tels que le projet initié par le Comité d'action local de Vaudreuil-Soulanges intitulé « Voyager à travers les mots », la campagne de poinsettias de la Maison de soins palliatifs de Vaudreuil-Soulanges, et la campagne de souscription annuelle de Centraide Sud-Ouest. Ensemble, nous faisons réellement une différence dans le milieu. Merci!

LA SOIRÉE RECONNAISSANCE DES OBNL

Les représentants de vingt organismes de la région reconnus et soutenus par la Caisse en présence des dirigeants et des gestionnaires.



ÊTRE MEMBRE, C'EST CONTRIBUER À L'ÉDUCATION

En 2015, la Fondation Desjardins a lancé deux outils pour promouvoir la persévérance scolaire. Les guides *Mon enfant, son avenir (MESA)* et l'application *Adogotchi* permettent aux parents d'accompagner leur enfant dans son parcours scolaire. Pour en savoir plus, cherchez « persévérance scolaire » sur desjardins.com.

Une nouveauté en 2015, les jeunes et leurs parents ont maintenant accès aux contenus éducatifs et aux jeux pour les 6-11 ans de la Caisse scolaire au www.caissescolaire.com. La Caisse étudiante, pour sa part, continue d'offrir aux jeunes du secondaire l'occasion d'apprendre à administrer une Caisse tout en stimulant leur esprit d'initiative individuel et collectif.

Desjardins accompagne les jeunes à un moment où ils ont de multiples décisions financières à prendre pour la première fois. Le programme d'éducation financière *Mes finances, mes choix*^{MC} forme les jeunes en vue d'en faire des consommateurs responsables. Il les amène à voir clair dans leurs finances en les préparant à prendre des décisions éclairées et à faire les bons choix.

Desjardins est là pour vous aider. Que vous soyez parents, grands-parents, parents en devenir, amis, enseignants, découvrez ces outils et prenez part à la réussite et à l'éducation financière des enfants. La gestion des finances personnelles constitue un casse-tête? Desjardins a une foule d'outils et de conseils pour vous simplifier la vie. Allez sur <https://www.desjardins.com/coopmoil>.

Pour réaliser sa mission d'éducation coopérative et financière, votre Caisse a également assuré une démarche proactive auprès de regroupements de personnes jeunes ou aînées désireuses d'assister à des conférences animées par une équipe de la Caisse.

ÊTRE MEMBRE, C'EST AUSSI CONTRIBUER AU DÉVELOPPEMENT DURABLE

Votre Caisse vous propose une gamme de produits financiers responsables, comme l'Offre à l'habitation verte, les portefeuilles SociétéTerre et le prêt écoénergétique aux entreprises. De plus, le programme Ajusto vous accorde des réductions si vous adoptez une conduite sécuritaire et écoresponsable.

Notre équipe et notre site Web sont toujours là pour vous conseiller, vous proposer des outils pour mieux gérer vos finances et contribuer à réaliser vos projets et vos rêves. Il y a de nombreux avantages à être membre de votre Caisse!

Benoit Levesque

Premier vice-président
Conseil d'administration
Président comité
Relations avec le milieu



L'ISSUE DU CONCOURS DE BOURSES ÉTUDIANTES
Le brunch Desjardins Vaudreuil-Soulanges qui recevait les lauréats du concours de bourses étudiantes en présence des dirigeants de la Caisse.

ÉCOLE SECONDAIRE DU CHÊNE BLEU VERS HAÏTI
Le groupe de l'école secondaire du Chêne Bleu de Pincourt prêt à réaliser le voyage humanitaire en Haïti grâce à une contribution de la Caisse dans le cadre du programme Avantages membre Desjardins.

LES DIRIGEANTS

CONSEIL D'ADMINISTRATION

NOM	FONCTION	SECTEUR
JONATHAN AUGER	Administrateur	Secteur spécifique de Vaudreuil
JONATHAN BASTIEN	Administrateur	Secteur spécifique de Vaudreuil
RÉJEAN BOYER	Administrateur	Secteur spécifique de Vaudreuil
MICHEL BRABANT*	Administrateur	Secteur spécifique de Soulanges
CYNTHIA BREault	Administratrice	Secteur spécifique de l'île Perrot
NATHALIE BRIÈRE*	Administratrice	Secteur spécifique de Hudson, Rigaud, Saint-Lazare
JOSÉE CHARETTE	Administratrice	Secteur universel de Vaudreuil-Soulanges
ANDRÉ GENDRON	Administrateur	Secteur spécifique de Hudson, Rigaud, Saint-Lazare
CHARLES HUNEALT*	Secrétaire	Secteur universel de Vaudreuil-Soulanges
BENOIT LEVESQUE*	1 ^{er} vice-président	Secteur spécifique de l'île Perrot
BERNARD RENAUD	Administrateur	Secteur spécifique de l'île Perrot
MARIE-JACINthe ROBERGE	Administratrice	Secteur universel de Vaudreuil-Soulanges
PAULINE THAUvETTE-LEROUX	Présidente	Secteur spécifique de Soulanges
HÉLÈNE THERRIEN	2 ^e vice-présidente	Secteur spécifique de Hudson, Rigaud, Saint-Lazare
CHANTAL QUESNEL*	Administratrice	Secteur spécifique de Soulanges

CONSEIL DE SURVEILLANCE

NOM	FONCTION	SECTEUR
FRÉDÉRIC FARMER*	Président	Secteur spécifique de l'île Perrot
ELAINE LEFEBVRE	Secrétaire	Secteur spécifique de Vaudreuil
SUSANNE LEFEBVRE	Administratrice	Secteur universel de Vaudreuil-Soulanges
HOWARD G. MARTIN	Administrateur	Secteur spécifique de Hudson, Rigaud, Saint-Lazare
DENIS SAUVÉ	Administrateur	Secteur spécifique de Soulanges

* Dirigeants sortants et rééligibles.



APPROBATION DU RAPPORT ANNUEL

Nous certifions que le 7^e rapport annuel de la Caisse Desjardins de Vaudreuil-Soulanges répond aux exigences de la *Loi sur les coopératives de services financiers* et qu'il a été dûment approuvé par le conseil d'administration de la Caisse.

Pauline Thauvette-Leroux
Présidente

Charles Huneault
Secrétaire



Desjardins
Caisse de Vaudreuil-Soulanges

SIÈGE SOCIAL

100, boulevard Don-Quichotte
Bureau 1
L'île-Perrot (Québec) J7V 6L7

CENTRES DE SERVICES

- Coteau-du-Lac
- Les Cèdres
- Pincourt
- Rigaud
- Saint-Clet
- Saint-Lazare
- Saint-Polycarpe
- Saint-Zotique
- Vaudreuil-Dorion
(de la Gare, Harwood, Saint-Charles)

450 455.7901 514 453.3025 450 763.5500

www.caissevaudreuil-soulanges.com

